

定盤固定式一面鉋盤

ADR-502CA,652CA

- ADR-502CA 最大加工幅496mm(高さ400mm)
- ADR-652CA 最大加工幅646mm(高さ400mm)

常盤工業 株式会社

従来数人で行っていた長尺材の加工が一人で出来ます！
またベルト駆動によりオートリターンも確実に、材木のシャクレも無くなります

ベルト送材

下テーブルはベルト駆動、更に前後上ローラーも駆動により確実な送りを実現



補助テーブル

よくある長尺の3m材が楽に作業が出来ます
(ADR-652CAは4m材)

操作盤

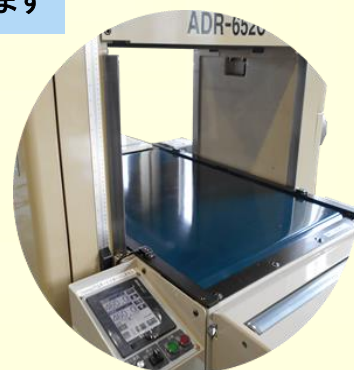
液晶大画面採用で、操作性がよく便利な機能が更に追加

- ◆ プリセットカウンター ... 自動位置決め 手動操作も可能
- ◆ マシニングタイマー ... 実働加工時間を表示 刃物交換の目安になります
- ◆ ミリ・寸表示切り替え ... どちらの表示もできます
- ◆ パターン入力 ... 15種類のよく使用する寸法をあらかじめ登録
- ◆ オートリターン ... 加工後に自動で材料の返材をします
- ◆ オートリターンサイクル ... 任意に削り量を設定し、定寸まで繰り返し加工します

オプション



木端取りユニット



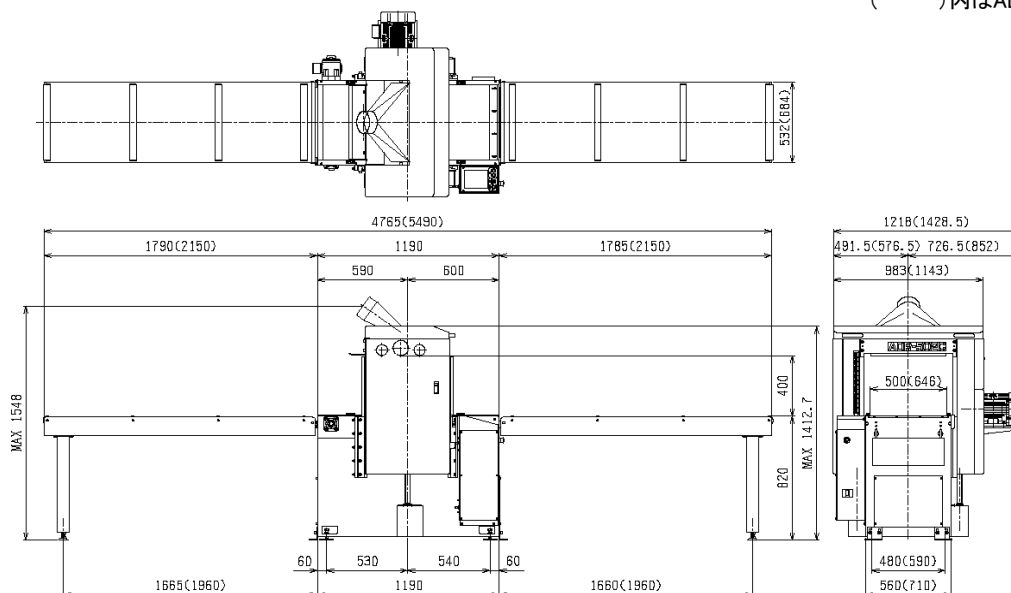
最大切削高さ450mm

定盤固定式一面鉋盤 ADR-502CA・652CA

機械仕様		
最大切削寸法	(幅×高さ)	496(646)×400mm
最大切削量		8mm
オートリターン最小高さ		15mm
床面からのテーブル高さ		820mm
使用刃物		エンシブロック Φ100×500(650)3P
主軸刃先円直径		φ100mm
主軸回転数	50Hz/60Hz	4600/5500min ⁻¹
送材速度		5~20m/min
リターン速度		20m/min
モーター	主軸	3.7(5.5)KW
	昇降	0.4KW
	送材ローラー	0.2(0.4)KW
	送材ベルト	0.4(0.75)KW
集塵口径		Φ150mm
機械寸法	(幅×長さ×高さ)	1218(1425)×4765(5490)×1412mm
機械質量		940(1200)kg

オプション仕様		
主軸増馬力		5.5(7.5)KW
SPロール、フットペダル、上送材ローラー追加		
最大切削高さ		400→450
木端取りユニット ADE-70R	切削幅	20~495(645)mm(横軸鉋長に対応)
	切削高さ	5~65mm
	定規長さ	450mm
	定規高さ	16mm
	テーブル長さ	395mm
	仕様鉋軸	φ125×70×3P HCエンシブロック
	鉋軸回転数	3600min ⁻¹
	使用モーター	1.5KW 2P 丸鋸モーター
	駆動方法	モーター直結型
	定規移動方法	ラックアンドギヤー手動ハンドル式
定規移動表示	寸・ミリ表示	
上部ピンチローラー	φ55×18mm 2個×2	
集塵口径	φ100mm	
ユニット全体寸法	925×455×580mm	
ユニット質量	70kg	

()内はADR-652CA



常盤工業株式会社

本社
〒504-0957
岐阜県各務原市金属団地58番地
TEL (058)382-2298(代)
FAX (058)382-2297
E-mail sales_g@tokiwakk.co.jp

東京出張所
〒131-0043
東京都墨田区立花3丁目10番7号
携帯 (090)7714-7813
FAX (03)3613-3640

お問い合わせ

※機械の改良にともない、お断りなく仕様などを変更させて頂くことがあります。予め御了承下さい。

中小企業投資促進税制 認定機種