

# 定盤固定式自動一面鉋盤

## ADR-502C,652C

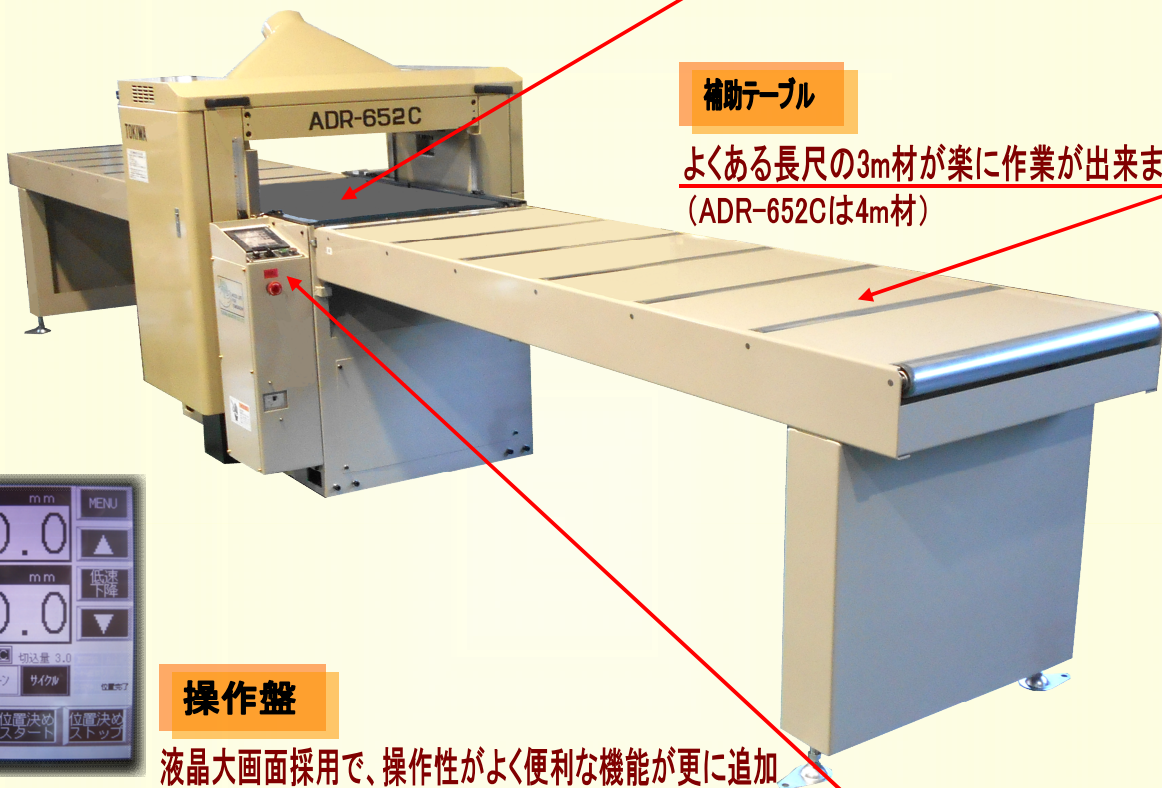
- ADR-502C 最大加工幅496mm(高さ400mm)
- ADR-652C 最大加工幅646mm(高さ400mm)

常盤工業株式会社

従来数人で行っていた長尺材の加工が一人で出来ます！  
またベルト駆動によりオートリターンも確実に、材木のシャクレも無くなります

### ベルト送材

下テーブルはベルト駆動、更に前後上ローラーも駆動により確実な送りを実現



### 補助テーブル

よくある長尺の3m材が楽に作業が出来ます  
(ADR-652Cは4m材)



### 操作盤

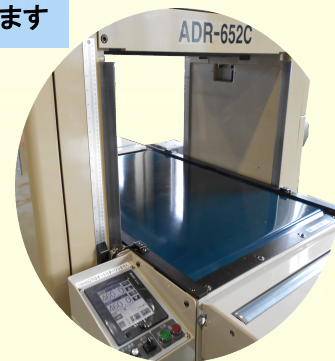
液晶大画面採用で、操作性がよく便利な機能が更に追加

- ◆ プリセットカウンター ... 自動位置決め 手動操作も可能
- ◆ マシニングタイマー ... 実働加工時間を表示 刃物交換の目安になります
- ◆ ミリ・寸表示切り替え ... どちらの表示もできます
- ◆ パターン入力 ... 15種類がよく使用する寸法をあらかじめ登録
- ◆ オートリターン ... 加工後に自動で材料の返材をします
- ◆ オートリターンサイクル ... 任意に削り量を設定し、定寸まで繰り返し加工します

### オプション



木端取りユニット



最大切削高さ450mm

# 定盤固定式自動一面鉋盤 ADR-502C・652C

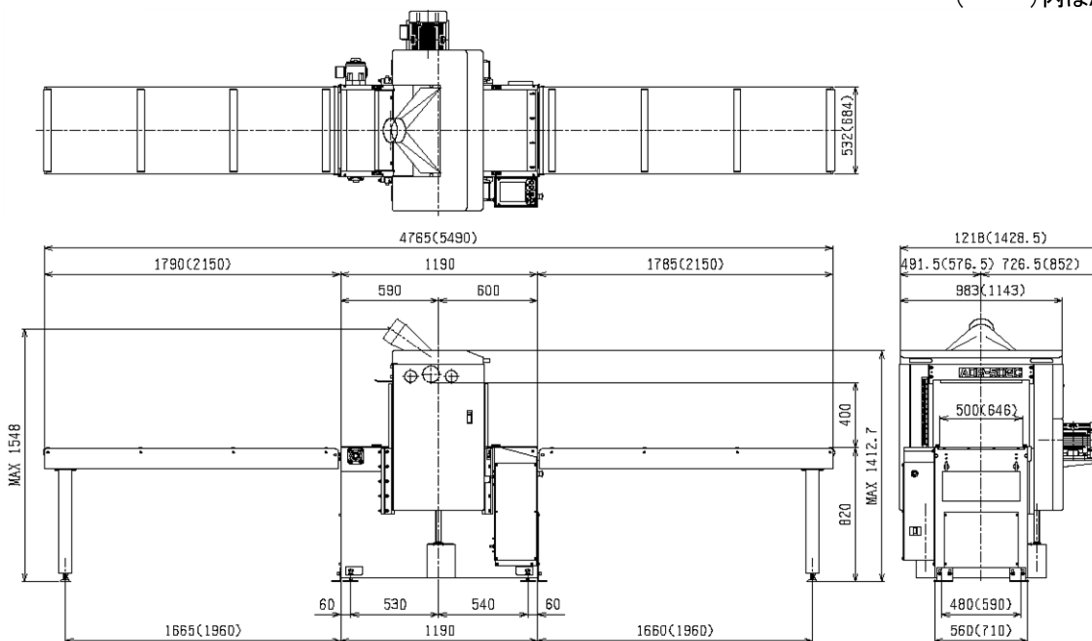
## 機械仕様

最大切削寸法 (幅×高さ)	496(646) × 400mm	
最大切削量	8mm	
最小切削高さ	5mm	
オートリターン最小高さ	15mm	
床面からのテーブル高さ	820mm	
使用刃物	ジョインターナイフ500(650) × 32 × 5mm 3枚刃	
主軸刃先円直径	φ100mm	
主軸回転数	50Hz/60Hz	
送材速度	4600/5500min <sup>-1</sup>	
リターン速度	5~20m/min	
モーター	主軸	20m/min
	昇降	3.7(5.5)KW
	送材ローラー	0.4KW
	送材ベルト	0.2(0.4)KW
集塵口径	0.4(0.75)KW	
集塵口径	φ150mm	
機械寸法 (幅×長さ×高さ)	1218(1425) × 4765(5490) × 1412mm	
機械質量	940(1200)kg	

## オプション仕様

主軸増馬力	5.5(7.5)KW			
エンシンプロック	φ100 × 500(650)mm 3P			
SPロール、フットペダル、上送材ローラー追加				
最大切削高さ	400→450			
木端取りユニット ADE-70R	切削幅	20~495(645)mm(横軸鉋長に対応)	駆動方法	モーター直結型
	切削高さ	5~65mm	定規移動方法	ラックアンドギヤー手動ハンドル式
	定規長さ	450mm	定規移動表示	寸・ミリ表示
	定規高さ	16mm	上部ピンチローラー	φ55 × 18mm 2個 × 2
	テーブル長さ	395mm	集塵口径	φ100mm
	仕様鉋軸	φ125 × 70 × 3P HCエンシンプロック	ユニット全体寸法	925 × 455 × 580mm
	鉋軸回転数	3600min <sup>-1</sup>	ユニット質量	70kg
	使用モーター	1.5KW 2P 丸鋸モーター		

( )内はADR-652C



WOOD LIFE FOR  
TOMORROW

# 常盤工業株式会社

本社

〒504-0957

岐阜県各務原市金属団地58番地

TEL (058)382-2298(代)

FAX (058)382-2297

E-mail sales\_g@tokiwakk.co.jp

URL <https://www.tokiwakk.co.jp>

山口出張所

〒747-0005

山口県防府市中西1-3

携帯 (090)1010-1705

お問い合わせ

※機械の改良にとめない、お断りなく仕様などを変更させて頂くことがあります。予め御了承下さい。